



## La boite à énigmes ★★

# 31



- A-**Quelle est la date indiquée sur le téléphone ?  
**B-**Combien de jours reste-t-il avant Noël (25 décembre) ?



## La boite à énigmes ★★

# 32



- A-** Quelle température indique le thermomètre ?  
**B-** La température normal d'un homme est 37°. Combien de degrés de trop indique ce thermomètre ?



## La boite à énigmes ★★

# 33



- A-** Quel est la différence de prix entre les deux sortes d'essence ?  
**B-** Si on prend 50 litres d'essence, quelle est la différence de prix entre les deux sortes d'essence au total ?



## La boite à énigmes ★★

# 34



- A-**Combien y a-t-il d'ours en peluche ?  
**B-**Dans le magasin, il y en a 8 fois plus au total.  
Combien cela fait-il d'ours ?



La boite à énigmes ★ ★

35



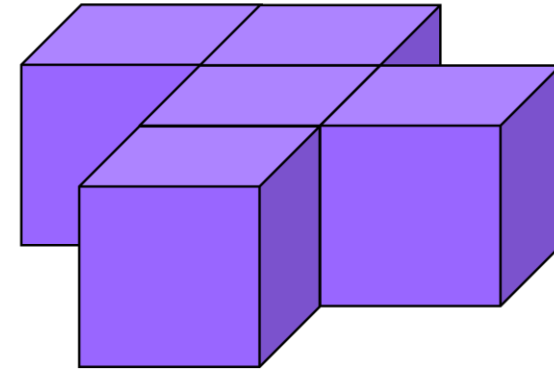
La boite à énigmes ★ ★

36



Le cocktail compte 5 cl de grenadine, 15 cl de jus d'ananas et 25 cl de jus d'orange.

- A- Quelle est la contenance totale du cocktail ?
- B- Est que je peux faire 5 cocktails avec 1 litre de jus d'orange ?



- A – Combien y a-t-il de cubes dans cette forme ?
- B – Combien de faces compte cette forme ?



La boite à énigmes ★ ★

37

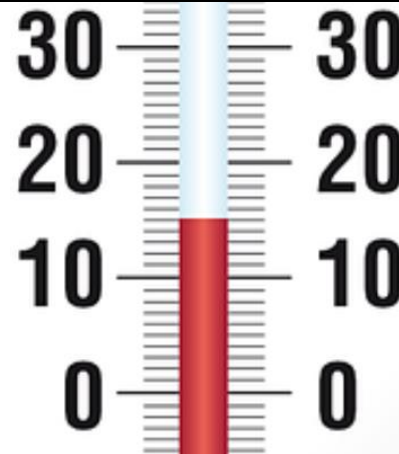


La boite à énigmes ★ ★

38



- A-Combien pèse cet homme ?
- B- Il pèse 33 kg de plus que son fils. Combien pèse son fils ?



- A-Quelle température fait-il ?
- B- Demain, la température va baisser de 11° puis remonter de 5° l'après-midi. Quelle température fera-t-il alors ?



## La boîte à énigmes ★★

# 39



**A-** Combien pèsent ces pommes de terre ?

**B-** Quel poids de pommes de terre manque-t-il pour avoir un kilogramme de pommes de terre ?



## La boîte à énigmes ★★

# 40



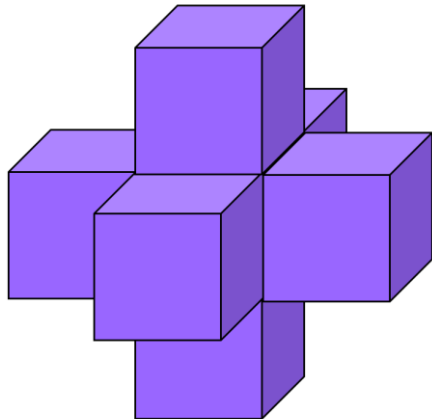
**A-** Combien y a-t-il de chevaux sur cette photo ?

**B-** Combien y a-t-il de pattes sur cette photo ?



## La boîte à énigmes ★★

# 41



**A-** Combien y a-t-il de cubes ?

**B** – Un cube pèse 50g. Combien pèse la construction ?



## La boîte à énigmes ★★

# 42



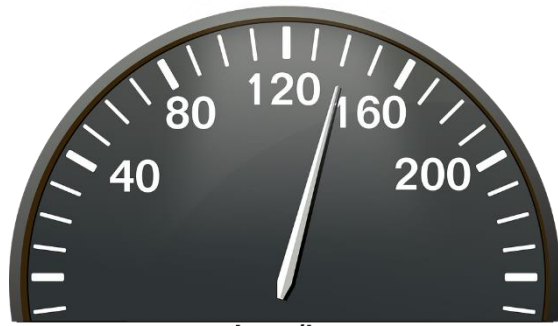
**A-** Quelle heure est-il ?

**B-** C'est le début de la séance de mathématiques qui dure 45 minutes. A quelle heure finira la séance de mathématiques ?



## La boite à énigmes ★ ★

# 43



km/h

- A-** A quelle vitesse va cette voiture ?  
**B-** Combien faut-il de temps à la voiture pour un voyage de 70 km ?



## La boite à énigmes ★ ★

# 44



- A-** Si je rajoute un carton à droite, de quel côté va pencher la balance ?  
**B-** Les cartons de gauche pèsent chacun 10 kg. Combien pèse le carton à droite ?



## La boite à énigmes ★ ★

# 45



- A-** Cette grande cuillère contient 15g de farine. Combien faut-il de cuillères de farine pour avoir 90g de farine ?  
**B-** Une petite cuillère contient 3 fois moins qu'une grande cuillère. Combien faut-il de petites cuillères pour avoir 100g de farine ?



## La boite à énigmes ★ ★

# 46



- A-** Le bol du chien contient 500g de croquettes. Combien peut on remplir de bols avec un sac de 5 kg ?  
**B-** Paul achète 3 sacs de croquettes à 8€ l'un et 5 os à 4€ l'un. Combien paie Paul pour toute cette nourriture ?



## La boite à énigmes ★★

# 47



A- Au départ du train, 569 personnes sont montées. Au premier arrêt, 171 personnes sont descendues. Combien restent-ils de passagers ?

B- Le train compte 12 wagons de 80 places. Combien de personnes peut-il accueillir ?



## La boite à énigmes ★★

# 48



A- Pour faire un pot de confiture, il faut 300 g de fraises et 200g de sucre. Quelle quantité de sucre faut-il pour faire 5 pots ?

B- Combien de pots peut-on faire avec 1,8 kg de fraises ?



## La boite à énigmes ★★

# 49



A- Combien de temps s'est-il écoulé depuis midi ?

B – Combien de temps reste-t-il avant midi du jour suivant ?



## La boite à énigmes ★★

# 50



A-Combien y a-t-il d'argent ?

B –Combien manque-t-il pour faire 200 € ?