

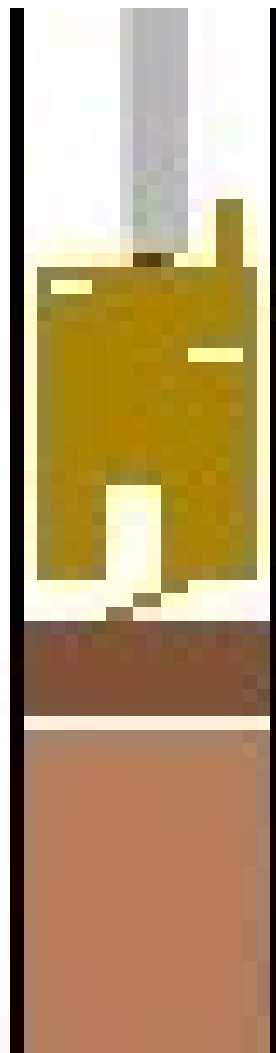
## TOGLIERE IL "CUSCINETTO"

### Problema - Cuscinetto di terreno nello scavo

#### Causa:

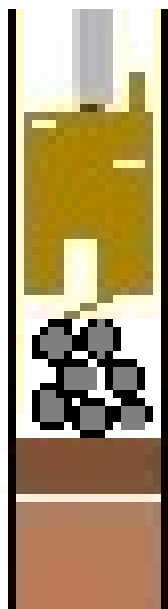
- Cade materiale nello scavo quando si apre il bucket e quindi cade il materiale scavato sopra al materiale "vergine".
- Il materiale mosso durante l'infissione del "lamierino" taglia una porzione di terreno che poi si pone sopra al materiale da scavare.

**Effetto:** Il materiale scivola durante la rotazione sul materiale sottostante ed il bucket non riesce a penetrare e caricarlo.



#### Rimedi:

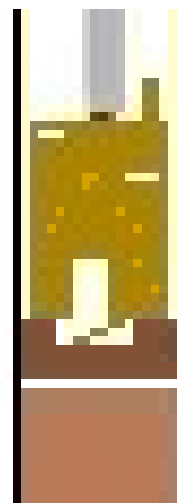
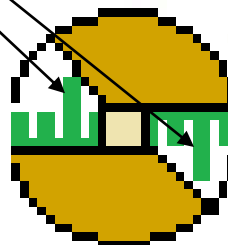
Per togliere il "cuscinetto" si dovrà andare a cercare di ritrovare l'attrito delle aste le quali entrando in frizione fra loro stesse danno modo al "pull down" (spinta giù) di fare la necessaria pressione sul bucket che caricherà il materiale nuovamente.



1- Una cosa che si può fare è quella di gettare qualche sasso o dei mattoni nello scavo cercando così di mescolare al terreno che solitamente è tenero e smosso e non si lascia "prendere".

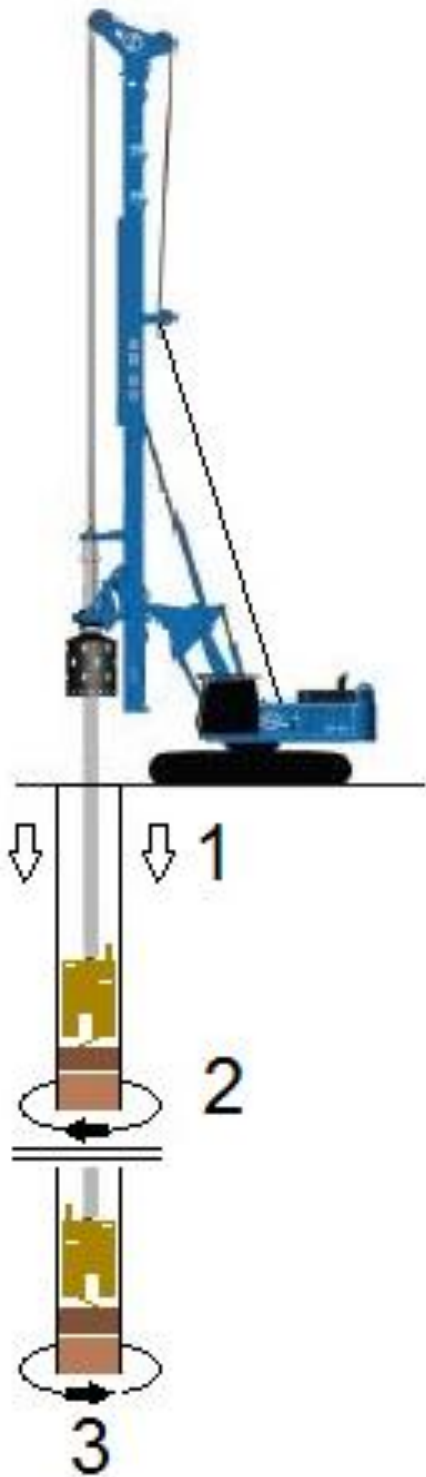
2 - Mettere al bucket due denti più lunghi nella parte centrale della porta in modo tale che possano entrare maggiormente nel terreno e possano così "aggrapparsi" ad esso.

**N.B.** Diciamo che questi sistemi sono più che altro dei pagliativi che prendono anche parecchio tempo.



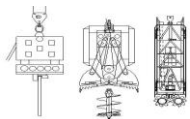
Ora vediamo altri due modi entrambi molto efficaci per togliere il "CUSCINETTO" suggeriti da due amici e colleghi.

GIUSEPPE NASTASI



3- (1) Fare rotazione (2) e dare pressione alle aste con il pull down, dopo qualche giro fermare la rotazione e (3) girare in senso contrario lasciando libero lo sfollamento dell'organo; l'asta con l'utensile si abbasseranno di 2 o 3 centimetri ogni volta che si esegue l'operazione.

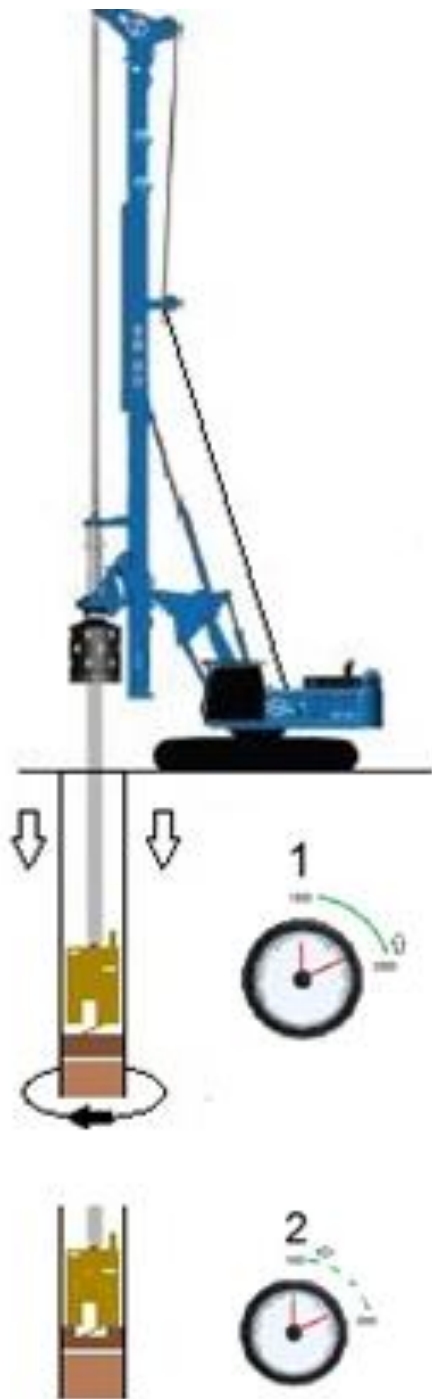
Mettere in pressione il pull down e dare la rotazione all'utensile in senso di carico ancora una volta ripetendo l'operazione fin quando si sente che il motore della macchina comincia a calare di giri e quindi sta' cominciando a caricare il bucket.



Francesco  
Artosi

## TOGLIERE IL "CUSCINETTO"

PIETRO FATTORE



4- (1) Abbassare i giri del motore portandolo a circa 1400/1500 rpm.

Dare pressione al pull down leggermente a circa 80/100 bar e lasciare ruotare lentamente l'asta e l'utensile e sfollato l'argano.

(2) Quando ci si accorge che la pressione al pull down aumenta accelerare di conseguenza pian piano fin quando il motore non e' tornato a pieni giri e l'utensile e' sotto sforzo e carica.